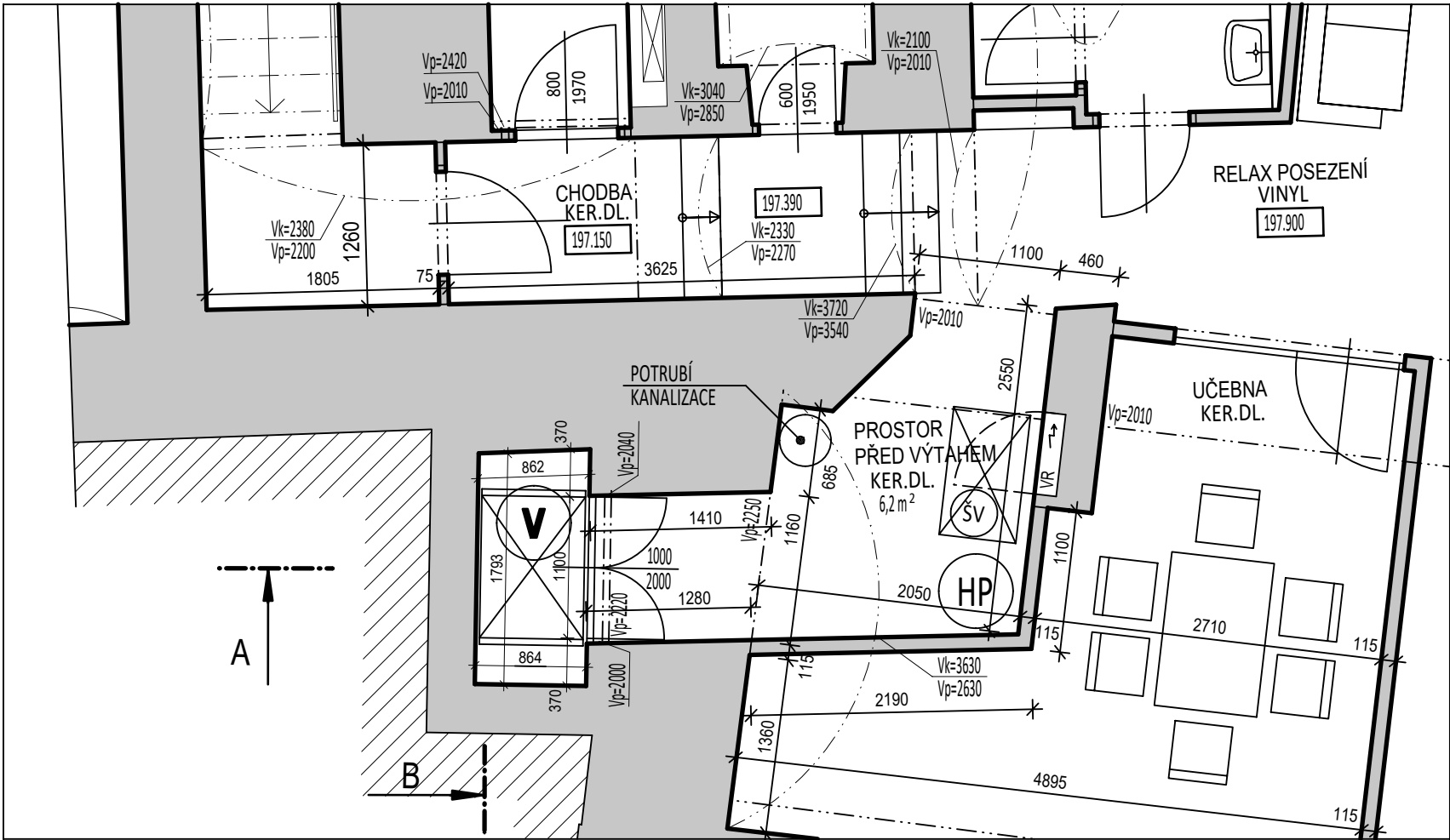
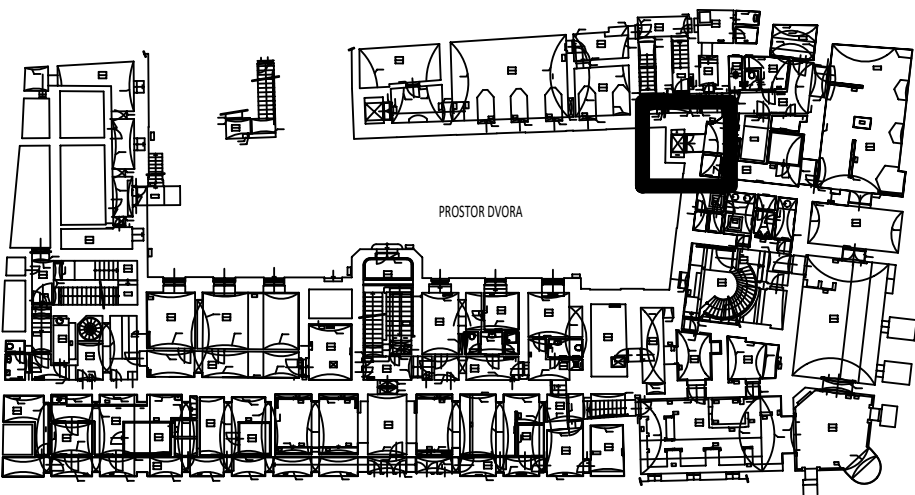


PŮDORYS 1.PP.



CELKOVÝ PŮDORYS 1.PP. - VYZNAČENÍ UMÍSTĚNÍ VÝTAHU



STAVEBNÍ ÚPRAVY:

- PROSTOR VÝTAHOVÉ ŠACHTY - STĚNY A STROP - BUDE OPATŘEN NOVOU OMÍTKOU
- PROSTOR ŠACHTY BUDE NOVĚ VYBÍLEN
- BUDE VYBETONOVÁNA NOVÁ PODLAHA VÝTAHOVÉ ŠACHTY (P)
- SROVNÁNÍ DNA ŠACHTY PODSYPEM ZE ŠTĚRKODRTI tl.50mm
- BETONOVÁ DESKA tl.200mm Z BETONU C25/30 S VLOŽENOU KARI SÍTÍ 8/100/100 PŘI OBOU POVRŠÍCH
- OSTĚNÍ DVEŘÍ VÝAHU BUDE PO JEJICH OSAZENÍ STAVEBNĚ ZAPRAVENO A VYBÍLENO
- BUDE OSAZEN NOVÝ ROZVADĚČ VÝTAHU - STÁVAJÍCÍ NIKA BUDE STAVEBNĚ UPRAVENA A ZAPRAVENA

(HP) - PŘENOSNÝ HASÍCÍ PŘÍSTROJ CO2 S HASÍCÍ SCHOPNOSTÍ 55B

LEGENDA KONSTRUKCÍ:

- STÁVAJÍCÍ ZDIVO A KONSTRUKCE

NOVÝ VÝTAH:

**V** NOVĚ OSAZOVANÝ HYDRAULICKÝ OSOBNÁKLADNÍ VÝTAH ONHP 160  
NOSNOST 160kg  
POČET STANIC 3  
POČET NÁSTUPIŠŤ 3  
ZDVIH VÝTAHU 7900mm  
KLEC PLOŠINY - PRŮCHOZÍ ROZMĚR 1060x760x2100mm  
RUČNÍ DVEŘE š.1000mm

POZNÁMKA:

- VR - DO STÁV. NIKY PO EL.ROZVADĚČI BUDE UMÍSTĚN ROZVADĚČ VÝTAHU
- (ŠV) - STÁVAJÍCÍ POKLOP V PODLAZE PRO PŘÍSTUP DO PODZEMNÍ CHODBY VEDOUČÍ K PROHLUBNÍ VÝTAHU

ČÁST PROJEKTOVÉ DOKUMENTACE:		VYPRACOVAL	ZODP.PROJEKTANT	AGROPROJEKT Praha s.r.o. VE SMEČKÁCH 33, 110 00 PRAHA 1 TEL. : 224 217 148 IČO : 25096524 DIČ: CZ25096524	
D.1.1.b) VÝKRESOVÁ ČÁST		Ing.BLANKA PŘÍKOPOVÁ <i>B.P. (Příkopová)</i>	Ing.BLANKA PŘÍKOPOVÁ <i>B.P. (Příkopová)</i>		
Městs.ÚŘAD: PRAHA 1		STAV.ÚŘAD: PRAHA 1			
INVESTOR: SZIF, Ve Smečkách 33, Praha 1				STUPEŇ: DPS	
AKCE: STAVEBNÍ ÚPRAVY STÁVAJÍCÍ VÝTAHOVÉ ŠACHTY A VÝMĚNA VÝTAHU				DATUM	08/2022
				FORMÁT	2A4
MÍSTO				ZAK.ČÍSLO	
STAVBY: Objekt MZe ČR, Ve Smečkách 33, 110 00 Praha 1				ARCH.ČÍSLO	
OBSAH VÝKRESU:				MĚŘÍTKO:	ČÍSLO VÝKRESU
PŮDORYS 1.PP.- STAVEBNÍ ÚPRAVY				1:50	6.